



NEU!

MOTOR

Marke, Modell	: ISUZU AR-4HK1X
Ausführung	: Wassergekühlter 4-Takt-, 4-Zylinder-Reihen-Dieselmotor mit Direkteinspritzung, Turbolader und Ladeluftkühler
Leistung	: 172 PS (128 kW) bei @2000 rpm / SAE J1995 (brutto) : 162 PS (121 kW) bei @2000 rpm / SAE J1349 (netto)
Maximales Drehmoment	: 670 Nm bei @1600 rpm (brutto) : 649 Nm bei @1600 rpm (netto)
Hubraum	: 5193 cc
Bohrung x Hub	: 115 mm x 125 mm

Dieser neue Motor erfüllt die Abgasnormen USEPA Tier 4 Final und Euro IV

UNTERGESTELL

Bauart	: Unterer Rahmen Ausführung „X“, Seitenrahmen Ausführung Fünfeck-Profil
Steg	: Drei-Steg-Bodenplatte
Anzahl Stege	: 2 x 49 Stück
Anzahl untere Rollen	: 2 x 9 Stück
Anzahl obere Rollen	: 2 x 2 Stück
Kettenspannung	: Hydraulikausführung mit Federdämpfung

FÜHRERHAUS

- Verbesserte Rundumsicht für den Bediener
- Vergrößerter Innenraum
- Verwendung von sechs schwingungsdämpfenden Viscomount-Führerhausaufhängungen
- Hochleistungs-Klimaanlage
- Hohe Auflösung, LED-Hintergrundbeleuchtung, LCD-Farbdisplay
- Gekühlter Stauraum
- Becherhalter, Buch- und Ablagefächer
- Wannen-Fußmatte
- Verbesserter Komfort für den Fahrer durch vielseitig verstellbaren Sitz
- Ergonomisch überarbeitetes Führerhaus mit neu angeordneter Schalttafel und neu gestalteten Fahrpedalen und Hebeln

FAHREN UND BREMSEN

Fahren	: Voll hydrostatischer
Fahrmotor	: Axialkolbenmotor mit 2 Drehzahlstufen und Schrägscheibe
Untersetzung	: 2-Stufen-Planetengetriebe
Fahrgeschwindigkeit	
Höchstgeschwindigkeit	: 5,8 km/h
Mindestgeschwindigkeit	: 3,8 km/h
Max. Zugkraft	: 18.310 kgf
Steigfähigkeit	: 35° (%70)
Feststellbremse	: Hydraulisch
Bodendruck (600mm)	: 0,50 kgf/cm ²

SCHWENKSYSTEM

Motor	: Axialkolbenmotor mit integriertem superschockabsorbierendem Ventil, mit konstanter Verdrängung und Schrägscheibe
Untersetzung	: 2-Stufen-Planetengetriebe
Schwenkbremse	: Hydraulisch, Scheibenausführung mit Warnfunktion
Schwenkdrehzahl	: 12,60 rpm

HYDRAULIKSYSTEM

Hauptpumpe	
Ausführung	: 2 Axialkolbenpumpen mit doppelt variabler Verdrängung und Schrägscheibe
Max. Durchsatz	: 2 x 233 L/min
Pilotpumpe	: Zahnradausführung, 20 L/min
Betriebsdrücke	
Zylinder	: 350 kgf/cm ²
Kraftverstärkung	: 370 kgf/cm ²
Fahren	: 350 kgf/cm ²
Schwenken	: 306 kgf/cm ²
Pilot	: 40 kgf/cm ²
Zylinder	
Ausleger	: 2 x ø 120 x ø 85 x 1.300 mm
Arm	: 1 x ø 135 x ø 95 x 1.520 mm
Löffel	: 1 x ø 120 x ø 85 x 1.060 mm

OPERA-STEUERUNG

• Leicht zu bedienendes Bedienfeld und Menü	• Automatische Vorwärmung
• Verbesserte Kraftstoffeffizienz und Produktivität	• Leerlaufautomatik und automatisches Verzögerungssystem
• Maximale Effizienz durch Auswahl von Leistungs- und Arbeitsmodi	• Automatische Kraftverlagerung für verbesserte Leistung
• Automatische An- und Abschaltung der Kraftverstärkung	• Auswahl unter mehreren Sprachen auf dem Bedienfeld.
• Überhitzungsschutz und Schutzsystem ohne Unterbrechung der Arbeit	• Echtzeitüberwachung von Betriebsparametern wie Druck, Temperatur, Motorlast
• Automatische Stromunterbrechung	• Diebstahlschutzsystem mit persönlichem Code
• Wartungsinformationen und Warnsystem	• Möglichkeit zur Aufzeichnung von 27 verschiedenen Betriebsstunden
• Fehlermodusaufzeichnung und Warnsystem	• Rückfahrkamera, Auslegerkamera (optional)
• GPRS-Satellitenortungssystem (Optional)	• Möglichkeit, den Hydraulikfluss vom Opera-Bildschirm aus einzustellen

FÜLLMENGEN

Kraftstofftank	: 405 L	Motor kühl system	: 33 L
Hydrauliktank	: 152 L	Motor öl	: 23 L
Hydrauliksystem	: 285 L	Urea Tank	: 16 L

BORDNETZ

Spannung	: 24 V
Batterie	: 2 x 12 V / 150 Ah
Lichtmaschine	: 24 V / 50 A
Anlasser	: 24 V / 5 kW

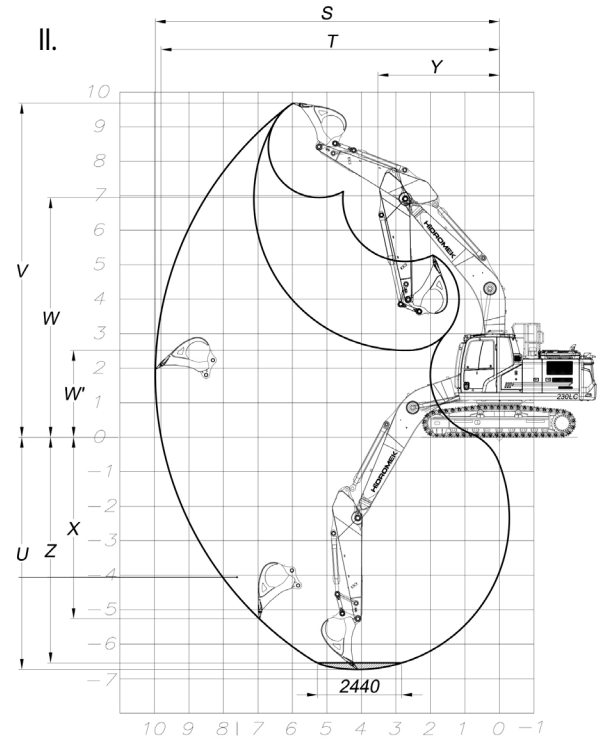
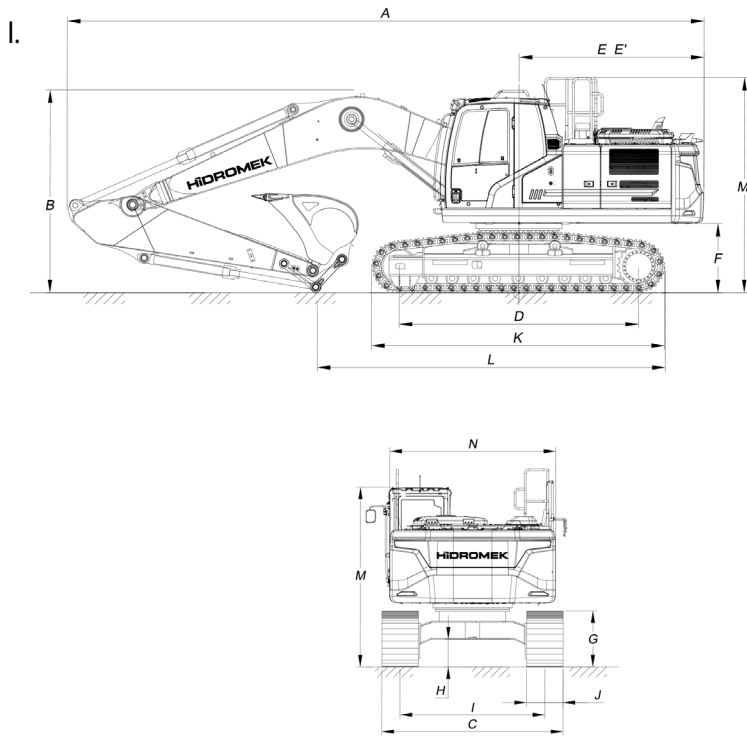
SCHMIERUNG

Um auch schwer erreichbare Punkte wie den Ausleger und den Arm schmieren zu können, steht eine Zentralschmieranlage zur Verfügung.

GEWICHT

Standardbetriebsgewicht der Maschine	: 23.650 kg
--------------------------------------	-------------

Betriebsgewicht, In Übereinstimmung mit der Norm ISO 6016 voller Kraftstofftank, Hydraulikflüssigkeiten, Betriebsflüssigkeiten, Beinhaltet 75 kg Gewicht für Fahrer und Standardausrüstung. Optionale Ausrüstungsgewichte sind nicht enthalten.



I. ALLGEMEINE ABMESSUNGEN

Auslegerlänge	5.70 mm	
Armlänge	*2.92 mm	2.40 mm
A - Gesamtlänge	9.680mm	9.680 mm
B - Auslegerhöhe (Transport)	3.120 mm	
C - Breite des Untergestells	2.990 mm	
D - Schienenlänge	3.640 mm	
E - Abstand Gegengewicht	2.810 mm	
E' - Wenderadius Gegengewicht	2.830 mm	
F - Bodenfreiheit des oberen Chassis	1.065 mm	
G - Raupenhöhe	935 mm	
H - Bodenfreiheit	465 mm	
I - Spurweite	2.390 mm	
J - Stegbreite	600 mm	
K - Länge des unteren Chassis (ab Steg)	4.460 mm	
L - Transportlänge	5.320 mm	5.920 mm
M - Höhe des Führerhauses	3.010 mm	
N - Breite des oberen Rahmens	2.740 mm	

* Standard

II. ARBEITSABMESSUNGEN

Auslegerlänge	5.70 mm	
Armlänge	*2.92 mm	2.40 mm
S - Maximale Reichweite	9.970 mm	9.560 mm
T - Maximale Reichweite auf Bodenhöhe	9.810 mm	9.390 mm
U - Maximale Grabtiefe	6.730 mm	6.210 mm
V - Maximale Grabhöhe	9.680 mm	9.620 mm
W - Maximale Entladehöhe	6.950 mm	6.840 mm
W' - Min. Entladehöhe	2.520 mm	3.040 mm
X - Maximale vertikale Wandgrabtiefe	5.250 mm	5.050 mm
Y - Mindestschwenkradius	3.520 mm	3.550 mm
Z - Maximale Grabtiefe (in 2440 mm Höhe)	6.540 mm	6.010 mm

* Standard

GRABEN LEISTUNG

Standard-Schaufelkapazität (SAE)	1,10 m ³
Löffel Grabkraft (Power Boost) (ISO)	14.900 (15.800) kgf
Arm-Massenkraft (Power Boost) (ISO)	10.400 (10.900) kgf



HIDROMEK®

WERK - HAUPTSITZ

Ahi Evran OSB Mahallesi Osmanlı Caddesi No:1 06935 Sincan / ANKARA / TURKEY
 Telefon: (+90) 312 267 12 60 Fax: (+90) 312 267 21 18
 www.hidromek.com

Hinweis:
 *HIDROMEK hat das Recht, die Spezifikationen und das Design des in dieser Broschüre aufgeführten Modells ohne vorherige Ankündigung zu ändern.
 *Die auf den Fotos in diesem Katalog abgebildete Ausrüstung enthält einige Teile, die optional sind.